



ATON Atmo 8–50

Напольные дымоходные газовые котлы



Котлы **ATON Atmo** — это аппараты, предназначенные для работы на отопление и горячее водоснабжение с применением автоматики защиты, регулирования и обеспечением экономичного использования газообразного топлива.

Модельный ряд дымоходных напольных котлов **ATON Atmo** представлен одноконтурными и двухконтурными котлами мощностью от 8 до 50 кВт с открытой камерой сгорания.

Аппараты устанавливаются в нежилых помещениях, индивидуальных жилых домов, домов коммунального и прочего назначения, оборудованных системой водяного отопления с естественной (за счет разницы плотности холодной и горячей воды) циркуляцией и системой горячего водоснабжения, работают на природном газе низкого давления.

Энергонезависимые котлы имеют малое гидравлическое сопротивление и обеспечивают циркуляцию воды без насоса.

ПРЕИМУЩЕСТВА:

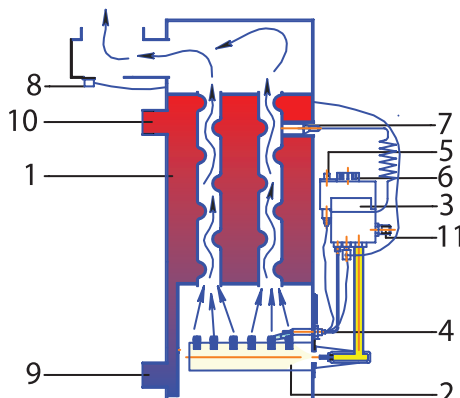
- Котлы предназначены для работы на природном газе и могут эксплуатироваться при параллельном подключении в единую отопительную систему;
- Не требуют внешнего источника электропитания;
- Возможен вариант исполнения с функциями отопления и ГВС;
- Котлы имеют привлекательный внешний вид, порошковая окраска обеспечивает стойкое к внешним воздействиям покрытие;
- Высокая экономичность позволит Вам существенно уменьшить потребление газа;
- Высокая надежность и безопасность в работе, благодаря применению газовой автоматики EUROSIT или Honeywell;
- Щелевая низкофакельная горелка фирмы POLIDORO, изготовленная с применением лазерных технологий;
- Простота в обслуживании, благодаря оригинальной конструкции теплообменника;
- Антикоррозийная обработка поверхностей котла;
- Идеальное сочетание по таким характеристикам как Цена, Эффективность, Качество.

ATON Group

04073, г. Киев, ул. Ливарская, 5,
тел.: +38 (044) 499-60-60 (многоканальный),
эл. почта: info@aton.ua,
www.aton.ua

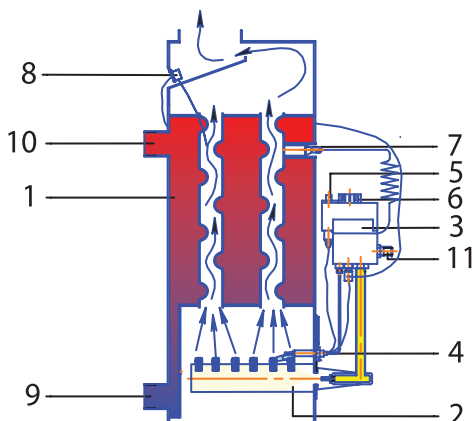
Официальный представитель ATON:

Схема котла с горизонтальным дымоходом



1. Теплообменник
2. Горелка
3. Газовый клапан
4. Пилотная горелка
5. Кнопка пьезорозжига
6. Ручка управления
7. Датчик температуры
8. Датчик отходящих газов
9. Обратка
10. Подача
11. Вход газа

Схема котла с вертикальным дымоходом



1. Теплообменник
2. Горелка
3. Газовый клапан
4. Пилотная горелка
5. Кнопка пьезорозжига
6. Ручка управления
7. Датчик температуры
8. Датчик отходящих газов
9. Вход воды отопления
10. Выхода воды отопления
11. Вход газа

ТЕХНИЧЕСКИЕ ХАРАКТЕРИСТИКИ:

Параметр	Ед. изм.	8			10				12,5				16				20				25				30				50		
		EM, XM	E, X	EB, XB	EM, XM	E, X	EB, XB	EVM, XVM	EM, XM	E, X	EB, XB	EVM, XVM	EM, XM	E, X	EB, XB	EVM, XVM	EM, XM	E, X	EB, XB	EVM, XVM	EM	E	EB	EVM	EM	E	EB	EVM	X	XB	
Матер. теплообм. котла		сталь																													
Материал теплообм. контура ГВС		-	медь	-	медь	-	медь	-	медь	-	медь	-	медь	-	медь	-	медь	-	медь	-	медь	-	медь	-	медь	-	медь	-	медь		
КПД, не менее	%	90																													
Ном. мощность	кВт	8 ± 5%			10 ± 5%				12,5 ± 5%				16 ± 5%				20 ± 5%				25 ± 5%				30 ± 5%				50 ± 5%		
Производительность по ГВС, Δ35 °С	л/мин	-	3,2	-	4	-	5	-	4	-	4	-	4	-	4	-	5	-	6,7	-	11,2										
Топливо		Природный газ по ГОСТ 5542																													
Ном. давление газа	мбар	13																													
Макс. расход топлива	м³/ч	0,94			1,20				1,45				1,8				2,4				2,8				3,30				5,60		
Подключения газа	дюйм	1/2																													
Диаметр дымохода (внутренний)	мм	110										125				135	125	135	145	70x200	145	110x240									
Высота	мм	760	746	760	746	760	760	746	760	895	960	895	895	960	895	895	960	895	895	895	895	895	895	895	895	895	895	895	895	895	895
Ширина	мм	270	264	330	324	330	330	384	330	324				384				384				384				515	384	700			
Длина	мм	395	610	395	610	395	395	610	395	494	615	494	494	615	494	494	615	494	494	494	494	494	494	494	494	494	494	494	494	494	494
Вес	кг	36	39	40,7	44	45	46,5	46	47	50	52,2	49	61,4	74	79	65,6	73,5	89	94	75,5	78	94	99	80	83	125	130	85	165	170	